

ÜBERFALL, EINBRUCH, BRAND, ZUTRITT

Professionelle Gefahrenmeldetechnik

- ✓ Produktgarantie
- ✓ Systemgarantie
- ✓ Expertengarantie



Der Hersteller





Komplette Sicherheitstechnik – aus einer Hand.

Die TELENOT ELECTRONIC GMBH ist der Hersteller für elektronische Sicherheitstechnik mit Sitz im schwäbischen Aalen.



Die komplette Entwicklung, Produktpflege und Fertigung aller Komponenten wird an drei Firmenstandorten durchgeführt. Hard- und Softwareentwicklung, Konstruktion, Musterbau, Produktion und Prüffeld sind unter einem Dach und ermöglichen maximale Flexibilität und hohe Qualität.

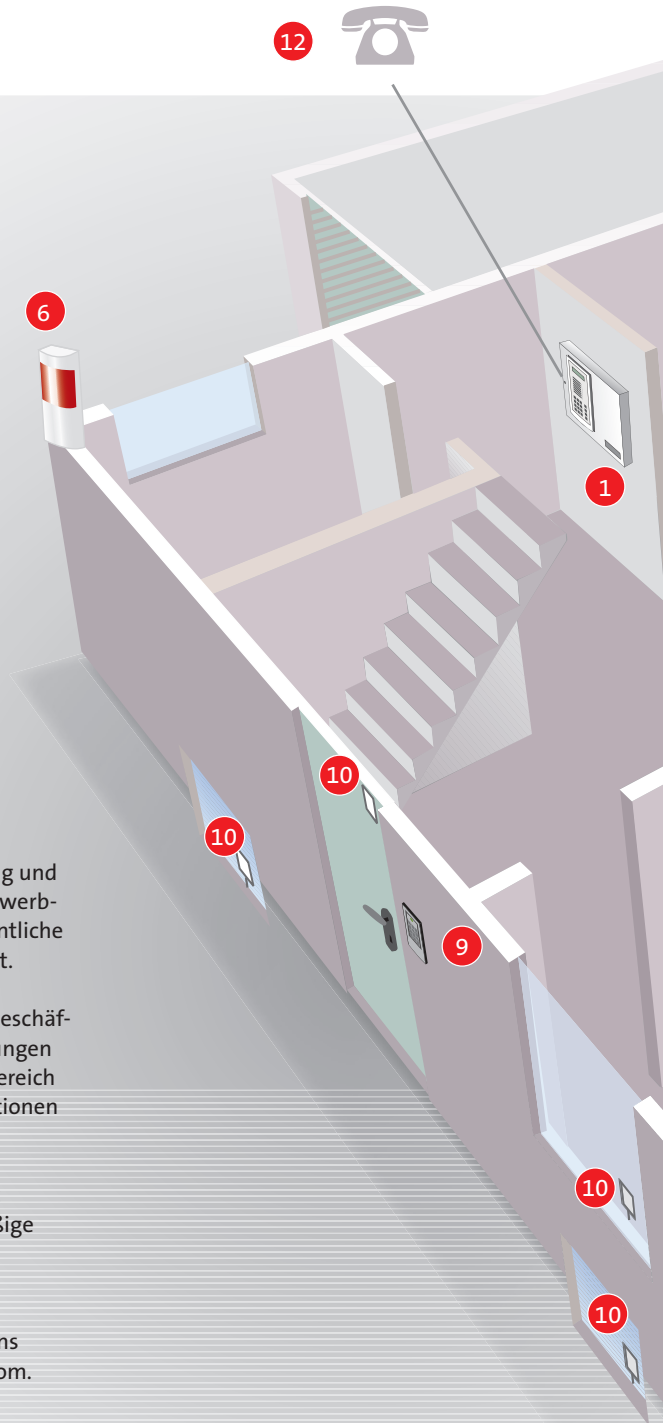
Sämtliche Produkte entsprechen den jeweils gültigen Normen und Richtlinien sowie je nach Risiko den Richtlinien der VdS Schadenverhütung GmbH in der jeweils gültigen Fassung bzw. Klassifizierung VdS-Home, A, B und C.

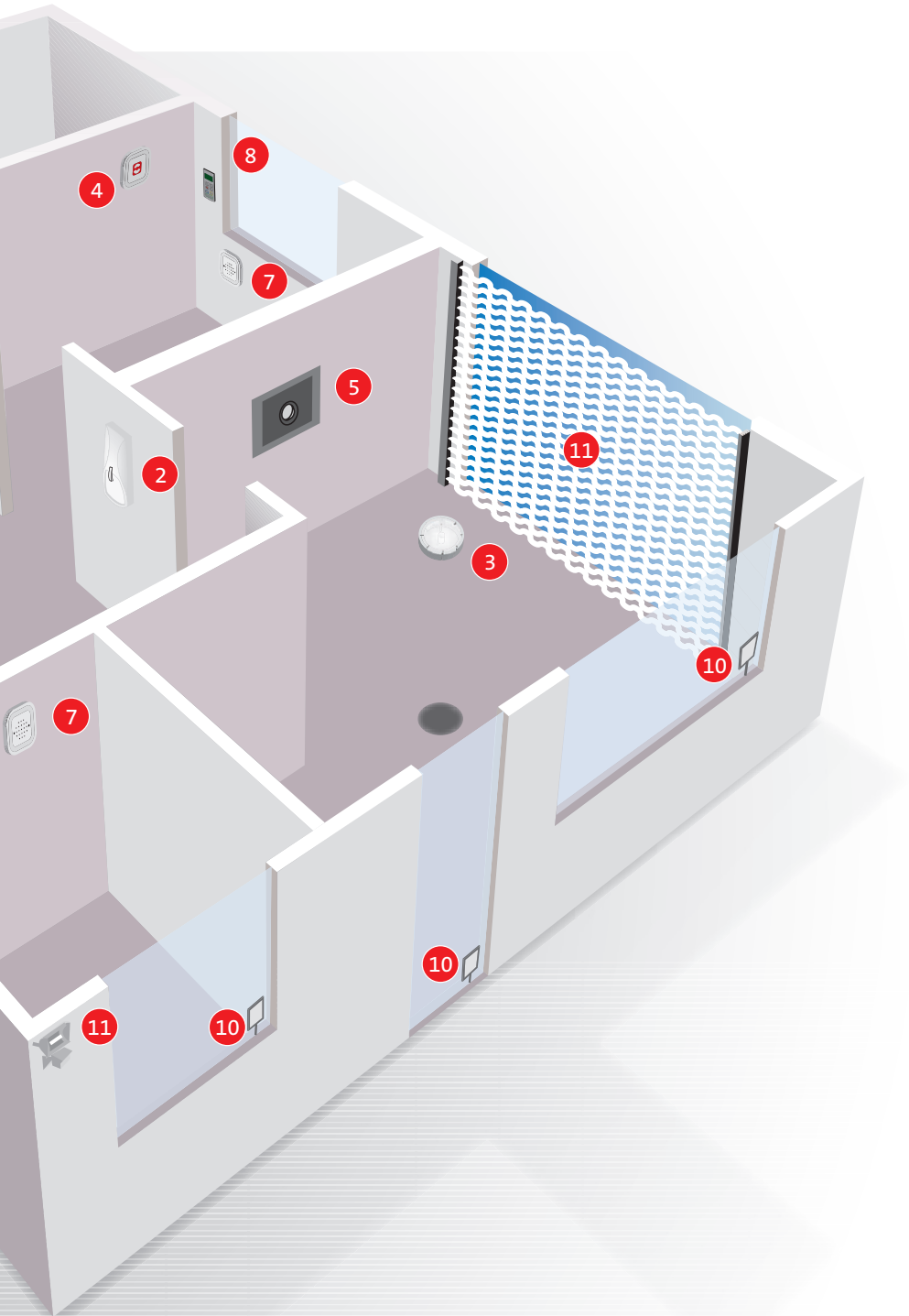
Lösungen stehen je nach Anforderung und Beschaffung des Objektes für den gewerblichen, industriellen Bereich, die öffentliche Hand und den privaten Bereich bereit.

Für den Sektor der Filialisten, Ladengeschäfte und Discounter sind spezielle Lösungen für den Zugangs- und Anlieferungsbereich sowie spezifische Scharfschaltfunktionen kundengerecht umgesetzt.

Für den Einsatz im Bankenbereich ist speziell das FÜB-Konzept „Fallenmäßige Überwachung für Banken“ realisiert.

Informieren Sie sich unter www.telenot.com oder senden Sie uns gerne eine E-Mail an info@telenot.com.





Qualität und Kundennähe sind die Pfeiler unserer Arbeit. Davon können Sie durch unsere umfassenden Serviceleistungen direkt profitieren.

- 24-h-Lieferservice
- Schulungsservice mit eigenem Schulungszentrum und flächendeckenden Vor-Ort-Schulungen
- Technische Hotline
- Komplettes Dokumentations- und Informationsmaterial
- Internet-Service-Portal mit Online-Shop
- Kalkulations-Service für Ausschreibungen
- Reparatur-/Austausch-Service
- Perfekte Logistik
- Verkaufsförderungsprogramm für Errichter
- Flächendeckendes Außendienstnetz



Mitglied im Bundesverband Hersteller- und Errichterfirmen Sicherheitssysteme e.V.



Verband der Sicherheitsunternehmen Österreichs



Verband Schweizerischer Errichter von Sicherheitsanlagen



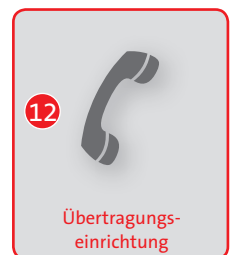
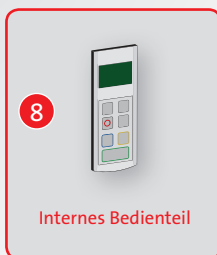
Konformität der Geräte mit den entsprechenden europäischen Richtlinien



Zertifiziert gemäß DIN EN ISO 9001 Nr. S 897069



Registration European Quality mark





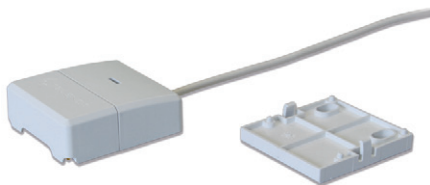
Überfall-, Einbruch- und Brandmelder

Überfall-, Einbruch- und Brandmelder werden zur Überwachung der zu sichernden Objekte eingesetzt.

Sie entdecken einen Angriff auf das abgesicherte Objekt, detektieren den Eindringling bzw. einen Brand und melden Alarm an die Überfall- und Einbruchmelderzentrale. Das umfangreiche TELENOT-Programm bietet hier für jede Überwachungsart die richtige Lösung.

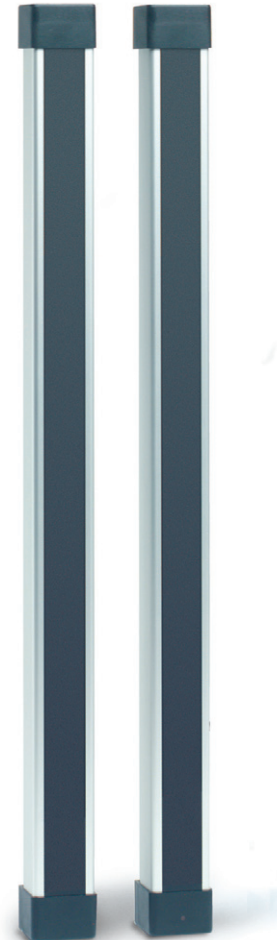
Technische Melder

Wasser-, Gas- und Temperatormelder erzielen im Ernstfall eine große Wirkung. Denn sie erkennen und melden Ihnen sofort schwerwiegende Störungen wie Wassereinträge oder ansteigendes Wasser, z. B. beim Schlauchbruch einer Waschmaschine.



Objektüberwachung

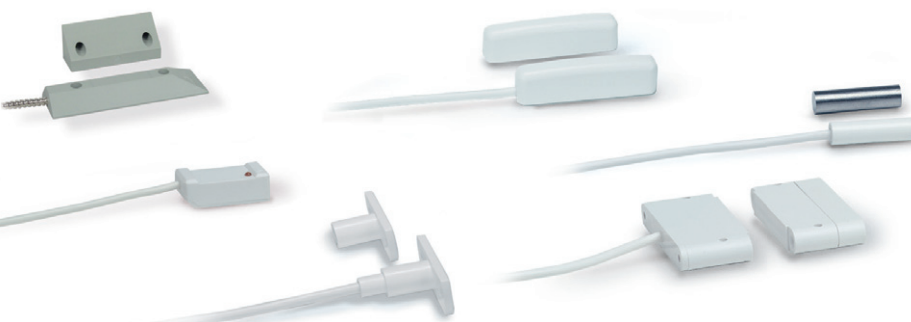
Die Überwachung von Einzelobjekten wie Tresore, Bilder usw. kann mit Körperschallmelder, Erschütterungsmelder, Abreißmelder, Feldänderungsmelder oder Infrarot-Lichtvorhang von TELENOT erfolgen.



Außenhautüberwachung

Die Außenhautüberwachung dient zur Sicherung aller Schwachstellen, die von außen angreifbar sind, z. B. Fenster und Türen oder Leichtbauwände. Diese werden gegen Öffnen und Durchbruch gesichert.

Die wichtigsten Außenhautmelder aus dem TELENOT-Programm sind Magnet- und Rolltorkontakte, aktive und passive Glasbruchmelder, Infrarot-Lichtvorhänge und Körperschallmelder.



Magnetkontakte können konventionell per Kabel mit der Alarmanlagenzentrale verbunden werden. Alternativ dazu kann bei der Funkvariante auf Kabel verzichtet werden. So können auch Bestandsgebäude problemlos nachgerüstet oder erweitert werden.



Überfallmelder

Die Überfallmelder dienen der manuellen Auslösung eines stillen Alarms bei akuter Bedrohung an eine hilfeleistende Stelle. Der Alarm kann durch ortsfeste Überfallhandmelder, Geldscheinkontakte in Handkassen oder mobile Funk-Bedienteile ausgelöst werden.



Brandmelder

Die automatischen Rauchmelder detektieren Rauch wie er bei Schwelbränden oder offenen Bränden entsteht. TELENOT bietet für den privaten und gewerblichen Bereich Rauchmelder als Stand-alone-Rauchmelder, Funk-Rauchmelder als Zusatzkomponente



für das Hybrid-Gefahrenmeldesystem complex 200H/400H und Rauchmelder zum Anschluss an Einbruchmelderzentralen in konventioneller oder in BUS-1-Technik an. Die Handfeuermelder dienen der manuellen Auslösung einer Meldung.

Raumüberwachung

Die Raumüberwachung oder Objektsicherung gegen Eindringlinge wird mit Bewegungsmeldern realisiert. Dies sind Passiv-Infrarotmelder, Mikrowellen-, Ultraschall- oder Dualmelder. TELENOT bietet aufgrund seiner großen Auswahl für jedes Rauminterieur die richtige Designlösung.



Verschlussüberwachung

Die Überwachung auf Verschluss aller Zugangstüren und Fenster, die zu öffnen sind, wird mit Schließblech- oder Magnetkontakten für Verschlussüberwachung realisiert. Die Scharfschaltung einer Einbruchmeldeanlage kann hier nur erfolgen, wenn die Türen und Fenster verschlossen sind, d. h. die sogenannte Zwangsläufigkeit erfüllt ist.



Überfall-, Einbruch- und Brandmelderzentralen.

Die Zentrale ist das „Gehirn“ einer jeden
Sicherungsanlage.

Sie wertet die durch die Melder ausgelösten
Signale aus und gibt sie, je nach Anlagen-
zustand, als Alarmmeldung weiter an die
Signalgeber bzw. mittels Übertragungsein-
richtung zu einer hilfeleistenden Stelle.



Überfall- und Einbruchmelderzentralen

Die Überfall- und Einbruchmelderzentralen der Baureihen complex und hplex von TELENOT können durch die Kombination unterschiedlicher Komponenten (Melder, Bedienteile,...) und Gehäusetypen den verschiedensten Anforderungen angepasst werden.

Sie entsprechen den folgenden Normen DIN VDE 0100, 0800 und DIN VDE 0833 sowie, je nach Risiko, den Richtlinien des VdS in der jeweils gültigen Fassung bzw. Klassifizierung GWA/A/B/C. **Damit ist der Wert und die Qualität sowie insbesondere die Zuverlässigkeit dieser Systeme für den Kunden eindeutig dokumentiert.**

Auf Grund des modularen Aufbaus der Zentralen sind Lösungen für den Großbetrieb oder Filialketten, das mittelständische Unternehmen, Freiberufler, den Kleingewerbetreibenden oder den privaten Haushalt individuell möglich.

Hybrid-Gefahrenmelderzentralen

Mit Hilfe des Funk-Gateways FGW 210 lassen sich die beiden Einbruchmelderzentralen complex 200H/400H als Hybridzentralen (Funk + Draht) erweitern. Damit verbinden die Systeme alle Vorteile eines verdrahteten Gefahrenmeldesystems, mit denen eines Funk-Alarmsystems.

Optimale, individuelle und kostengerechte Lösungen für alle Sicherheitsfragen lassen sich durch die Vielfalt der ausgereiften Komponenten realisieren. Hergestellt mit modernsten Fertigungs- und Prüfverfahren bieten die Systeme ein Höchstmaß an Zuverlässigkeit und Sicherheit.



Brandmelderzentralen

Die Brandmeldesysteme comfire 80 und hifire 4000 für den gewerblichen und industriellen Bereich detektieren frühzeitig die verschiedenen Brandkenngößen, wie z. B. Rauch, Wärme, CO₂ und setzen dann frühest möglich einen Brandalarm ab.

Die Brandmeldesysteme werden individuell geplant und aufgebaut. Alle Komponenten sind optimal aufeinander abgestimmt und fügen sich nahtlos zu einer variablen und zuverlässigen Brandmeldeanlage mit hoher Detektionssicherheit zusammen.

Die Brandmeldesysteme entsprechen den Anforderungen der Richtlinien

- DIN VDE 0833 Teil 1 und Teil 2
- DIN EN 54
- DIN 14675
- VdS 2095
- DIN VDE 0826/2





Schaltanlagen, Bedienteile und Zutrittskontrolle

Schaltanlagen sind die Bedienelemente einer Gefahrenmeldeanlage. Sie dienen zur externen Scharfschaltung bei Abwesenheit bzw. zur internen Scharfschaltung bei Anwesenheit. Je nach abzusicherndem Objekt bzw. Risiko bietet TELENOT ein breites Spektrum an Schaltanlagen.

Bedienteile
Bedienteile erlauben jederzeit den Zustand der Anlage zu überprüfen, ggf. einzelne Meldergruppen zu- oder abzuschalten bzw. deren Zustand zu kontrollieren.

Hier ist auch eine Schärfung der Einbruchmeldeanlage möglich. Angeboten werden Bedienteile mit LED-Anzeige bzw. mit LCD-Klartextanzeige.





Intelligente Schalteinrichtung / Zutrittskontrolle

Das intelligente Schalteinrichtungssystem und Zutrittskontrollsystem von TELENOT dient zum Scharf-/Unscharfschalten einer Einbruchmeldeanlage sowie zur Realisierung einer komfortablen Zutrittskontrolle

mit höchsten Sicherheitsanforderungen. Hier steht eine große Vielfalt an Lesern bereit, die sich harmonisch in jede Gebäudefassade und das Interieur einfügen.



Sperrelemente

Mit Sperrelementen wird der Zugang zu scharfgeschalteten Sicherungsbereichen einer Einbruchmeldeanlage verhindert. Der Zustand der Zwangsläufigkeit wird erreicht.



Alarmierungseinrichtungen.

Alarmierungseinrichtungen melden im Alarmfall still über das Telefonnetz (drahtgebunden und/oder per Funknetz) oder mittels örtlicher Signalgeber (optisch/akustisch) direkt am Objekt.

Die Effektivität einer Überfall- und Einbruchmeldeanlage hängt im großen Maße von der richtigen Auswahl bzw. Kombination der Alarmierungseinrichtungen ab.



Optisch-akustischer Signalgeber

Die Extern-Signalgeber haben die Aufgabe einen Einbrecher durch lautstarken Lärm zu vertreiben bzw. den Nachbar und die „anonyme Öffentlichkeit“ auf den Einbruch aufmerksam zu machen. Die optischen Signalgeber dienen zusätzlich den Interventionskräften als Orientierungshilfe.



Akustischer Internalarm

Für die Internalarmierung bei Anwesenheit des Betreibers kommen Piezo-Signalgeber in unterschiedlichen Lautstärken und Bauformen zum Einsatz.

Übertragungseinrichtungen

Übertragungseinrichtungen dienen der stillen Alarmübermittlung, die vom Eindringling unbemerkt ausgelöst wird. Dabei wird ein Hilferuf über einen separaten oder den vorhandenen Telefonanschluss, über Ethernet oder über Mobilfunk an die vorher parametrieren Teilnehmer abgesetzt. Es können Meldungen digital z. B. an ein Bewachungsunternehmen oder per Sprache, E-Mail oder SMS z. B. an Verwandte, Freunde usw. gesendet werden.

Neben den Gefahrenmeldungen können auch technische Störungen (z. B. Heizungsanlage) übertragen werden. Das umfangreiche Programm an TELENOT-Übertragungseinrichtungen erlaubt hier Lösungen aller Art aus einer Hand.



Alarmanlagen-App BuildSec 4.0



Die Alarmanlagen-App ermöglicht jederzeit und von überall die Bedienung und die Darstellung aller Betriebszustände der Gefahrenmelderzentralen complex oder hiplex.



Mit der Alarmanlagen-App stehen Sie jederzeit in Verbindung mit Ihrem modernen Gefahrenmeldesystem von TELENOT.

Dieses Tool bringt alle wichtigen Statusinformationen auf Ihr Smartphone. Ebenso können verschiedenste Steuerfunktionen aus der Ferne durchgeführt werden.



Sicherheitstechnik von TELENOT.
Schützt. Schön. Smart.

Sie haben Fragen oder wünschen weitere Informationen?
Kontaktieren Sie uns.

Kontakt Deutschland:

TELENOT ELECTRONIC GMBH

Wiesentalstraße 60
73434 Aalen
GERMANY

Telefon +49 7361 946-400
Telefax +49 7361 946-440

info@telenot.de
www.telenot.de

Kontakt Österreich:

**TELENOT ELECTRONIC
Vertriebs-Ges.m.b.H.**

Josef-Haas-Straße 3
4655 Vorchdorf
AUSTRIA

Telefon +43 7614 8258-0
Telefax +43 7614 8258-11

info@telenot.at
www.telenot.at

Kontakt Schweiz:

TELENOT ELECTRONIC AG

Neumühlestrasse 42
8406 Winterthur
SWITZERLAND

Telefon +41 52 544 17 22
Telefax +41 52 544 17 25

info@telenot.ch
www.telenot.ch

Kontakt Luxemburg:

marco zenner s.à r.l.
Offizieller Distributor TELENOT

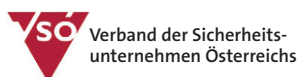
2b, Zone Industrielle Zare Est
4385 Ehlerange
LUXEMBOURG

Telefon +352 44 15 44-1

telenot@zenner.lu
www.zenner.lu



Zertifiziert gemäß DIN EN ISO 9001
Nr. S 897069



Verband Schweizerischer
Errichter von Sicherheits-
anlagen



Registration
European
Quality mark